

LE LYRIAL

122 Kabinen und Suiten / *122 staterooms and suites*



LE LYRIAL

Als viertes Schiff der wunderschönen Serie von PONANT verkörpert die Le Lyrial wie ihre Schwesterschiffe die einzigartige Atmosphäre aus Luxus, Intimität und Wohlbefinden, die zum Markenzeichen der Reederei wurde. Ihre schlichte und schöne innere und äußere Linienführung und ihre kleine Größe (nur 122 Kabinen und Suiten) machen sie zu einer auf dem Markt der Kreuzfahrtschiffe einzigartigen, modernen Yacht.

Innendesign

Wir haben uns von unseren Reisezielen inspirieren lassen. Das Ergebnis ist eine ansprechende Farbpalette aus Blautönen von dem sanften Licht der Eisberge bis hin zu den kräftigen Türkistönen der Mittelmeerbuchten. Auch das blaue Licht des Polarsterns fehlt nicht.

Fourth ship in this superb series loyal to the PONANT spirit, Le Lyrial like her sisterships embodies the subtle alliance between luxury, intimacy and wellbeing which is PONANT's signature. The elegance of her exterior and interior lines and her intimate size (only 122 staterooms and suites) make this a rare and innovative yacht on the cruise market.

Interior design

We have been inspired by the destinations we visit and decided to create a subtle variation around a palette of blues. Ranging from the luminous delicate grey-blue of the Polar ice to splashes of the vivid turquoise blue found in Mediterranean coves, it also includes the blue light of the pole star.



Kabinen & Suiten

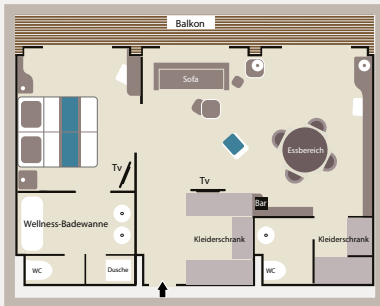
Die eleganten und flexiblen Suiten und Kabinen wurden von dem französischen Designer Jean-Philippe Nuel eingerichtet.

- Durch ihren flexiblen Aufbau verfügt die Le Lyrial über eine Kapazität von 112 bis 122 Kabinen und Suiten.
- Min. Suiten / Max. Kabinen: 13 Suiten / 108 Kabinen.
- Max. Suiten / Min. Kabinen: 24 Suiten und 86 Kabinen.
- Wundervoller Panoramablick auf das Meer: 114 Kabinen und Suiten mit Balkon.

Accommodation

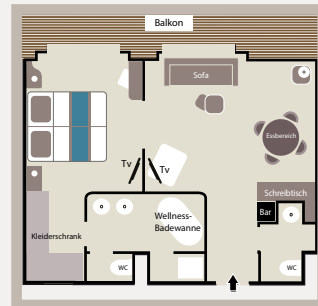
Elegance and flexibility of the suites and staterooms, decorated by French interior designer Jean-Philippe Nuel.

- Flexible capacity: from 112 to 122 suites & staterooms.
- Maximum configuration: 13 suites & 108 staterooms.
- Maximum number of suites configuration: 24 suites & 86 staterooms.
- Magnificent ocean views: 114 staterooms and suites with balcony.



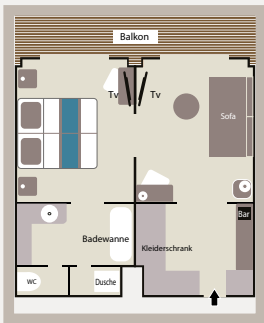
Owner's Suite
(54 m² + 12 m² Balkon)

Owner's Suite
(581 sq.ft. + 129 sq.ft. private balcony)



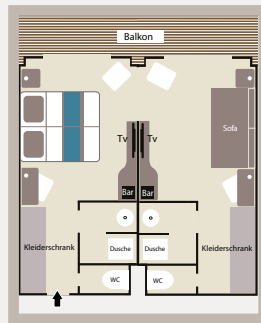
Grande Deluxe Suite
(45 m² + 10 m² Balkon)

Grand Deluxe Suite
(484 sq.ft. + 108 sq.ft. private balcony)



8 Privilege Suiten
(36 m² + 8 m² Balkon)

8 Privilege suites
(388 sq.ft. + 86 sq.ft. private balcony)



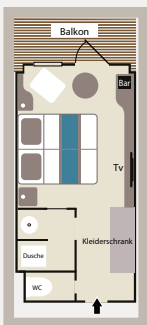
11 Prestige Suiten
(36 m² + 8 m² Balkon)

11 Prestige suites
(388 sq.ft. + 86 sq.ft. private balcony)



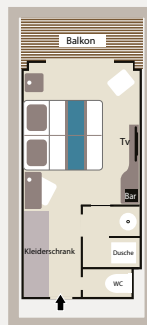
3 Deluxe Suiten
(27 m² + 6 m² Balkon)

3 Deluxe suites
(291 sq.ft. + 65 sq.ft. private balcony)



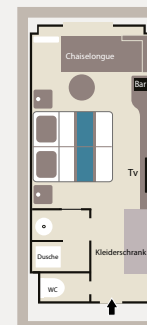
28 Deluxe Kabinen
(18 m² + 4 m² Balkon)

28 Deluxe staterooms
(199 sq.ft. + 43 sq.ft. private balcony)



73 Prestige Kabinen
(18 m² + 4 m² Balkon)

73 Prestige staterooms
(199 sq.ft. + 43 sq.ft. private balcony)



8 Superior Kabinen
(21 m²)

8 Superior staterooms
(226 sq.ft.)

Kabinenausstattung

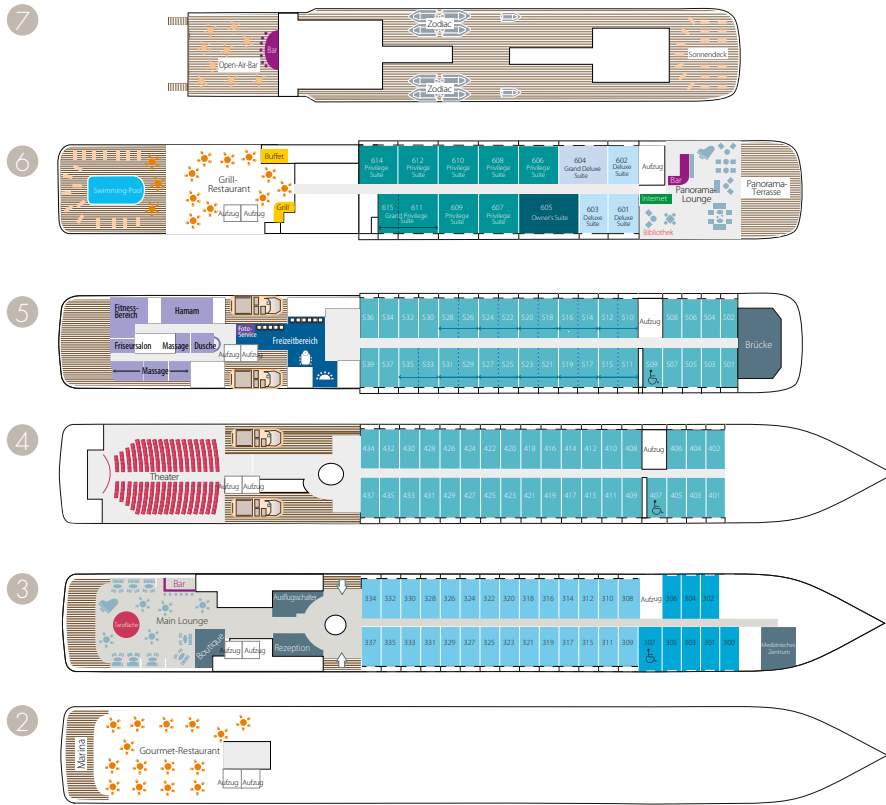
- individuell einstellbare Klimaanlage
- frz. Bett oder 2 getrennt stehende Betten; es gibt miteinander verbindbare Kabinen (Familien mit Kindern)
- Minibar
- Flachbildfernseher, Satelliten-TV und Filmauswahl
- Ipod™-Docking Station
- Schreibstisch mit Briefpapier
- elektronischer Safe
- Bad mit hochwertigen Pflegeprodukten (frz. Marke)
- Frisiertisch und Fön
- Bademäntel
- Satellitentelefon
- 110/220 Volt Steckdosen
- 24 Stunden Room-Service
- WiFi
- Balkon

Amenities

- Individually-controlled air-conditioning
- Cabin layout: king-size bed, or twin beds, communicating cabins available (children welcome)
- Minibar
- Flat screen satellite TV
- IPod™ players
- Desk with stationery
- Electronic safe
- French bath products
- Dressing table and hairdryer
- Bath robes
- Satellite direct line telephone
- 110/220 volts
- 24hr room service
- WiFi
- Balcony

Deckpläne

Deck plan



- Länge 142 Meter
- Breite 18 Meter
- Tiefgang 4,7 Meter
- Geschwindigkeit 14 Knoten
- Eisklasse 1 C
- Klassifizierungsgesellschaft Bureau Veritas
- Flagge Französisch
- Passagierdecks 6
- Passagierkapazität (bei Doppelbelegung) . . bis zu 244 Passagiere
- Crewmitglieder 140
- Expeditionsflotte Zodiac® (Mark V HD)
- Tonnage 10.992 UMS
- Elektromotoren 2 x 2.300 KW
- Antriebskraft 7.200 KW
- Wert Fincantieri-Ancona-Italien

- Length 466 ft
- Beam 59 ft
- Draft 15.3 ft
- Cruising speed 14 knots
- Ice class 1 C
- Classification Bureau Veritas
- Flag French
- Guest decks 6
- Guest capacity (double occupancy) up to 260 PAX
- Normal crew size 140
- Fleet of expedition Zodiac® (Mark V HD)
- Gross tonnage 10 992 UMS
- Electric motors 2 x 2300 KW
- Installed power 7 200 KW
- Construction Fincantieri-Ancone-Italy

7 Open-Air-Bar – Sonnendeck

6 Owner's Suite - 3 Deluxe Suiten mit Balkon - 1 Grande Deluxe Suite - 8 Privilege Suiten - 1 Prestige Kabine - Swimming-Pool - Grill-Restaurant - Internetstation - Bibliothek - Panorama-Lounge - Panorama-Terrasse

5 37 Prestige Kabinen mit Balkon (22 Prestige Kabinen sind in 11 Prestige Suiten umwandelbar) - Fitness- und Spa-Bereich Sothys™: Hamam, 4 Massageräume, Friseursalon - Freizeitbereich - Foto-Service - Brücke

4 35 Prestige Kabinen mit Balkon - Theater

3 28 Deluxe Kabinen mit Balkon - 8 Superior Kabinen - Main Lounge - Boutique - Rezeption - Ausflugsschalter - Medizinisches Zentrum

2 Gourmet-Restaurant - Marina

7 Open-air Bar - Sun Deck

6 Owner's Suite - 3 Deluxe suites with private balcony - 1 Grand Deluxe Suite - 8 Privilege Suites - 1 Prestige Stateroom - Pool - Grill Restaurant - Internet Station - Library - Panoramic Lounge - Panoramic Terrace

5 37 Prestige staterooms with private balcony (with 22 Prestige staterooms convertible into 11 Prestige suites) - Fitness - Sothys™ Beauty Corner: 4 Massage Cabins, Hammam, Hairdresser - Leisure Area - Image & Photo Corner - Bridge

4 35 Prestige staterooms with private balcony - Theatre

3 28 Deluxe staterooms with private balcony - 8 Superior staterooms - Main Lounge - Shop - Reception Desk - Shore Excursions Desk - Medical Centre

2 Gastronomic Restaurant - Marina

