

## SEA CLOUD SPIRIT

---

**Schiff:****SY SEA CLOUD SPIRIT**

5 Sterne Deluxe Windjammer

Länge über alles: 138 m, Größte Breite: 17,20 m, Tiefgang: 5,65 m

Anzahl der Segel: 28, Gesamtsegelfläche: ca. 4.100 m<sup>2</sup>

Passagiere: max. 136 Gäste in 69 Außenkabinen, Crew: ca. 85

Flagge: La Valletta / Malta

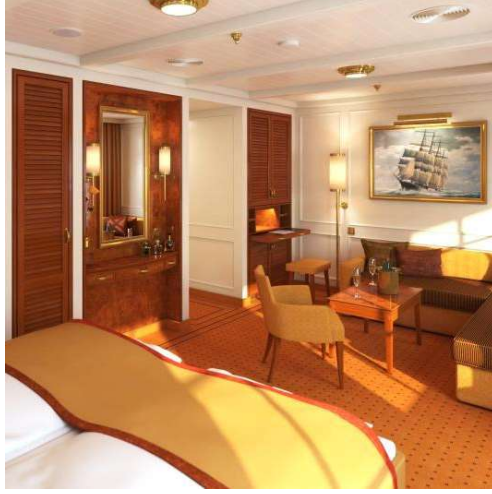
**Zeitraum & Route:**

SCS-2118 „Themenreise Kunst & Architektur“

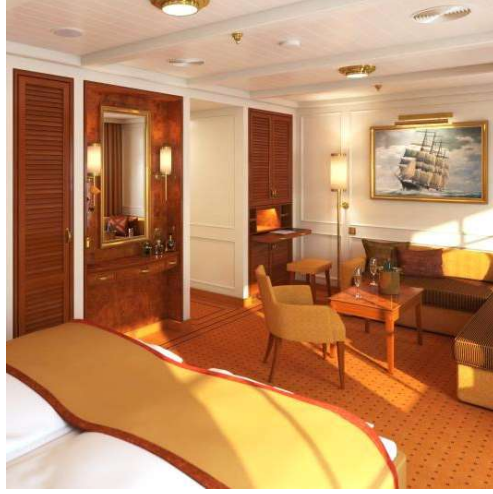
09. Juni bis 15. Juni 2021 (6 Nächte)

London (Portsmouth) bis Hamburg

:



- Reiseroute:** SEA CLOUD SPIRIT, 09.06. – 15.06.2021, London (Portsmouth) – Hamburg
- Raten:** Die Raten finden Sie in dem separaten Flyer
- Buchung:** Buchbar bis 31.08.2020
- Frühbucherrabatt:** € 140 pro Person auf den Reisepreis für Buchungen
- Goody:** That's travel € 50 Bordguthaben pro Person
- Ausflüge:** Bitte beachten Sie den Anhang.  
Alle Ausflüge werden von einem deutschsprachigen Reiseleiter begleitet.
- Transfers:** Wir bieten einen Gruppentransfer für anreisende und abreisende Gäste an.  
Unser diesbezügliches Angebot erhalten Sie ca. 5 Wochen vor Reisebeginn.



## SEA CLOUD SPIRIT

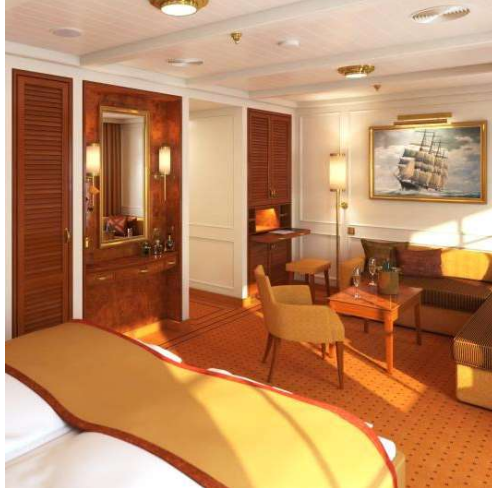
### Folgende Serviceleistungen sind im Reisepreis enthalten:

- Kreuzfahrt in der gebuchten Kabinen-Kategorie
- Trinkgelder
- Begrüßungs-Champagner in der Kabine
- Sämtliche Mahlzeiten vom Frühaufsteher-Frühstück bis zum erlesenen 4-Gänge-Auswahlmenü am Abend
- 5-Gang-Gala-Dinner während der Reise
- Welcome- und Farewell-Cocktail mit Champagner
- Alle Softgetränke und Säfte während der Reise
- Alle alkoholfreien Kaffee- und Teespezialitäten
- Qualitätsweine von namhaften Winzern und Bier zum Mittag- und Abendessen
- Mineralwasser auf den Ausflügen
- Täglich frisch aufgefüllter Obstkorb in der Kabine
- E-Mails können vom bordeigenen Laptop kostenfrei verschickt werden
- Deutsch sprechende Reiseleitung
- Reiseunterlagen mit länderkundlichen Informationen
- Alle Hafengebühren
- Kostenloser Wäscheservice in der Kategorie A und B
- Nutzung des Wassersport-Equipments wie z.B. Schnorchel-Ausrüstung, Stand-Up-Paddles und Towable Tube (wetterabhängig)

### Folgende Serviceleistungen sind nicht enthalten:

- Alkoholische Getränke im Bar Service
- Wäsche- und Bügelservice für Gäste der Kabinen C, D E und F
- Kommunikationskosten (Telefon, Internet, etc.)
- Reise Arrangements (z.B. Flüge, Vor- und Nachprogramme)
- Landausflüge





## SEA CLOUD SPIRIT GRUPPENANGEBOT

**Zahlungsbedingungen:** Eine Anzahlung von 10% pro Person ist innerhalb von 1 Woche nach Erhalt der Anmeldung bzw. der Rechnung sowie der Aushändigung des Sicherungsscheines zu leisten. Die Restzahlung ist vier Wochen vor Reisebeginn und vor Erhalt der Reiseunterlagen fällig. Bei kurzfristigen Anmeldungen ist der gesamte Reisepreis sofort fällig.

**Reisebestätigung:** Zur Bestätigung einer Reise muss das beigefügte Anmeldeformular vollständig ausgefüllt und vom Gast unterschrieben an uns zurück geschickt werden.

**Stornierungsbedingungen:** Unser pauschaler Anspruch auf Rücktrittsgebühren besteht bei Rücktritt von der gebuchten Reise bis zum 43. Tag vor Reisebeginn lediglich in einer Bearbeitungsgebühr von € 25,- pro Person.

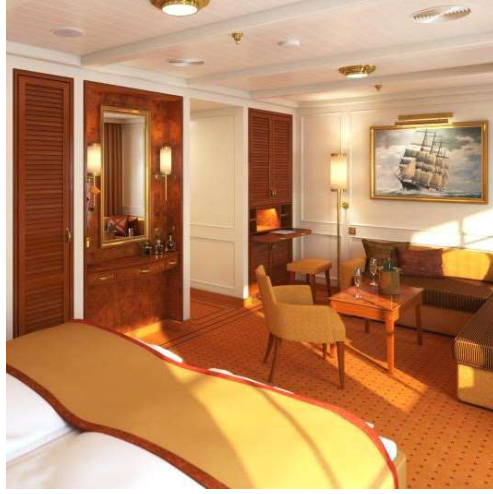
Bei späterem Rücktritt entstehen folgende Annullierungsgebühren:

35% des Reisepreises für Stornierungen 42 - 22 Tage vor Reiseantritt;

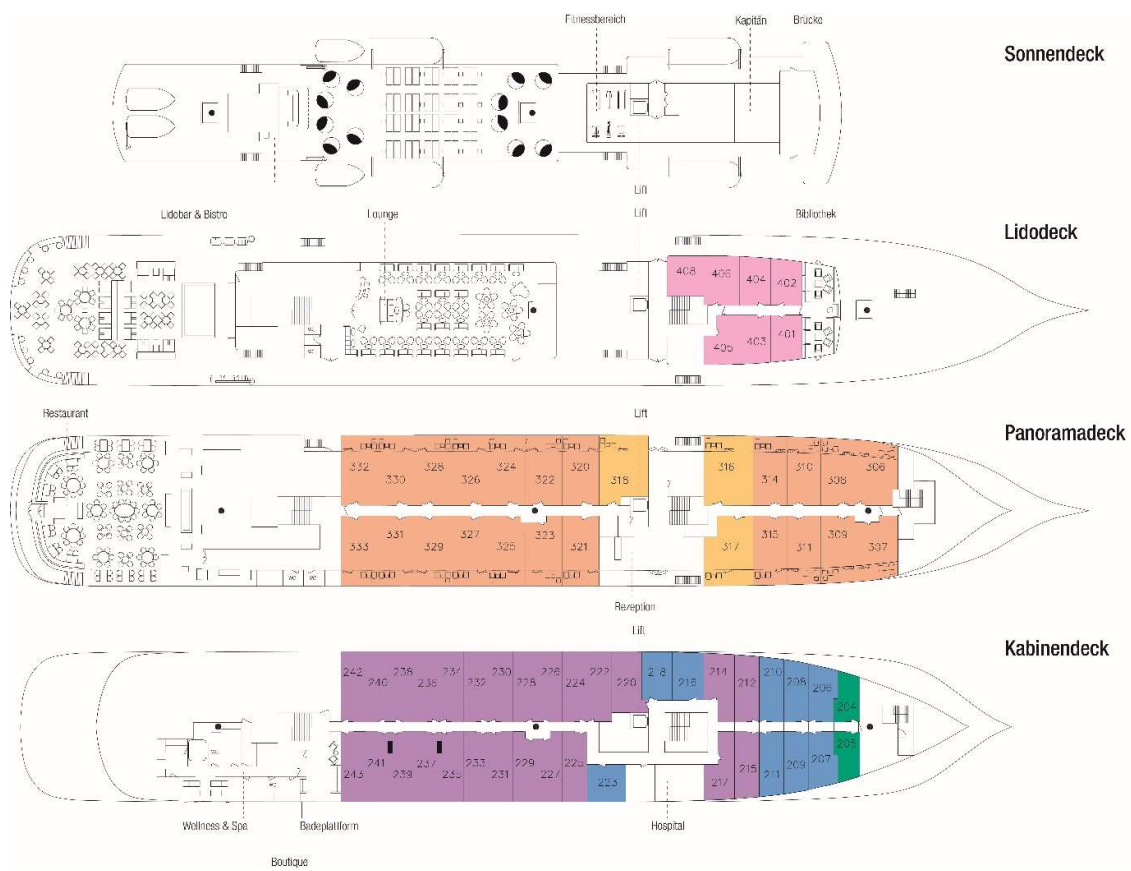
55% des Reisepreises für Stornierungen 21 - 15 Tage vor Reiseantritt;

80% des Reisepreises für Stornierungen 14 Tage oder weniger vor Reiseantritt;

90% des Reisepreises für Rücktritt am Reisetag.



## Decksplan



### Owner-Suiten mit Balkon

Nr. 316 bis 318 (Kat. A)

### Junior-Suiten mit Balkon

Nr. 306 bis 311, 314 und 315, 320 bis 333 (Kat. B)

### De-Luxe-Lido-Außenkabinen

Nr. 401 bis 406, 408 (Kat. C)

### De-Luxe-Außenkabinen

Nr. 212, 214, 215, 217, 220, 222, 224 bis 243 (Kat. D)

### Superior-Außenkabinen

Nr. 206 bis 211, 216, 218, 223 (Kat. E)

### Superior-Einzel-Außenkabinen

Nr. 204 und 205 (Kat. F)